

Mat / Réactions City 1,2 m

Maste /
Eckdrücke

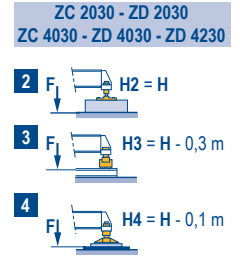
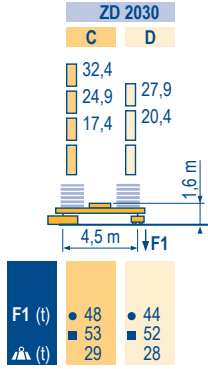
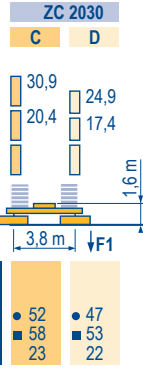
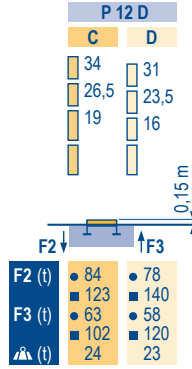
Masts /
Reactions

Mástil /
Reacciones

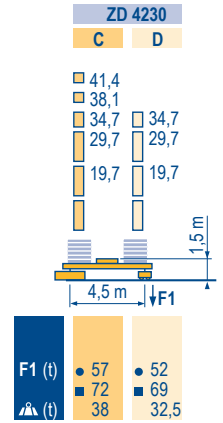
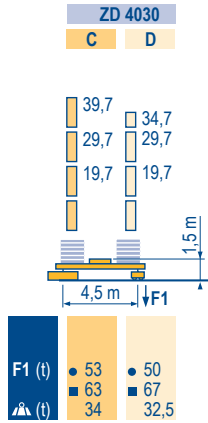
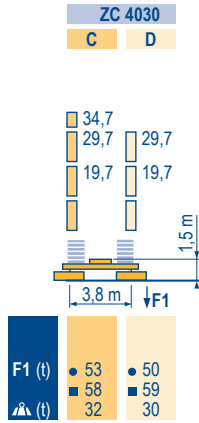
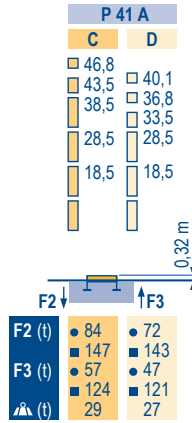
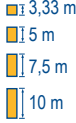
Torre / Reazioni

Tramo /
Reacções

MCO2



City 1,6 m



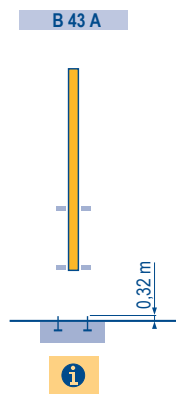
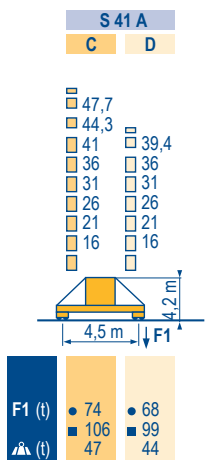
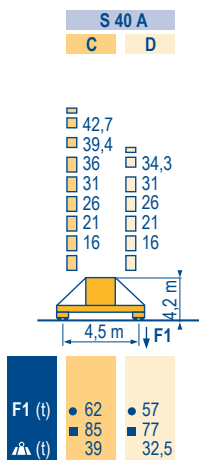
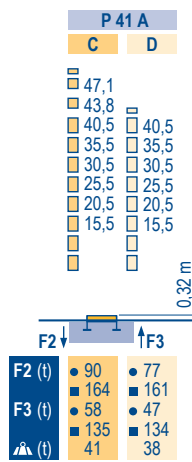
Télescopable 1,6 m

Teleskopierbar 1,6 m

Telescopico 1,6 m

Telescopico 1,6 m

Telescopagem 1,6 m



Lest de contre-flèche

Gegenauslegerballast

Counter-jib ballast

Lastre de contra flecha

Contrappeso

Lastros da contra lança

MCO1

Length (m)	Weight (kg)
55 m	17 400
50 m	16 300
45 m	15 200
40 m	14 100
35 m	13 000
30 m	11 900
25 m	10 800

City Topless
MDT 98



F	D	GB	E	I	P
 C D ● ■ 	Windbedingungen gemäß FEM 1.004/1.005 Reaktionskräfte in Betrieb Reaktionskräfte außer Betrieb Ohne Last, Ballast (und Transportachse), mit Maximalausleger und Maximalhöhe.	Wind conditions according to FEM 1.004/1.005 Reactions in service Reactions out of service Without load, ballast (or transport axes), with maximum jib and maximum height.	Conformidad de los condiciones de viento FEM 1.004/1.005 Reacciones en servicio Reacciones fuera de servicio Sin carga, sin lastre, (ni tren de transporte), flecha y altura máxima.	Condizioni del vento secondo FEM 1.004/1.005 Reazioni in servizio Reazioni fuori servizio A vuoto, senza zavorra (ne assali di trasporto) con braccio massimo e altezza massima.	Perfil de vento conforme FEM 1.004/1.005 Reações em serviço Reações fora de serviço Sem carga (nem trem de transporte)- sem lastro com lança e altura máximas.

Courbes de charges

Lastkurven

Load diagrams

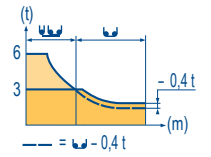
Curvas de cargas

Curve di carico

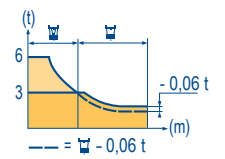
Curva de cargas

MDQ 1

55 m	3,1	▶	14,1	15	17	20	22	24,5	27	30	32	35	37	40	42	45	47	50	52	55 m	
▲▲▲			6	5,6	4,8	3,9	3,5	3	3	2,65	2,45	2,2	2,05	1,85	1,75	1,6	1,5	1,35	1,3	1,2 t	
50 m	3,1	▶	15,8	17	20	22	25	27,4	30,2	32	35	37	40	42	45	47	50 m				
▲▲▲			6	5,5	4,5	4	3,4	3	3	2,8	2,5	2,35	2,15	2	1,85	1,75	1,6 t				
45 m	3,1	▶	16,5	17	20	22	25	27	28,7	31,7	35	37	40	42	45 m						
▲▲▲			6	5,8	4,8	4,2	3,6	3,3	3	3	2,65	2,5	2,25	2,15	1,95 t						
40 m	3,1	▶	16,7	17	20	22	25	27	29,1	32,1	35	37	40 m								
▲▲▲			6	5,9	4,8	4,3	3,7	3,3	3	3	2,7	2,55	2,3 t								
35 m	3,1	▶	17	20	22	25	27	29,5	32,5	35 m											
▲▲▲			6	4,9	4,4	3,7	3,4	3	3	2,75 t											
30 m	3,1	▶	17,2	20	22	25	27	30 m													
▲▲▲			6	5	4,5	3,8	3,4	3 t													
25 m	3,1	▶	17,2	20	22	25 m															
▲▲▲			6	5	4,5	3,8 t															



55 m	3,1	▶	14,3	17	20	22	25,3	25,7	27	30	32	35	37	40	42	45	47	50	52	55 m	
▲▲▲			6	4,9	4	3,6	3	3	2,8	2,45	2,25	2	1,9	1,7	1,55	1,45	1,35	1,2	1,15	1,05 t	
50 m	3,1	▶	16	17	20	22	25	27	28,4	28,9	30	32	35	37	40	42	45	47	50 m		
▲▲▲			6	5,6	4,6	4,1	3,5	3,2	3	3	2,85	2,65	2,35	2,2	2	1,85	1,7	1,6	1,45 t		
45 m	3,1	▶	16,8	17	20	22	25	27	29,8	30,3	32	35	37	40	42	45 m					
▲▲▲			6	5,9	4,9	4,4	3,7	3,4	3	3	2,8	2,5	2,35	2,1	2	1,8 t					
40 m	3,1	▶	17	20	22	25	27	30,3	30,8	32	35	37	40 m								
▲▲▲			6	5	4,4	3,8	3,5	3	3	2,85	2,55	2,4	2,15 t								
35 m	3,1	▶	17,3	20	22	25	27	30,7	31,2	35 m											
▲▲▲			6	5	4,5	3,9	3,5	3	3	2,6 t											
30 m	3,1	▶	17,7	20	22	25	27	30 m													
▲▲▲			6	5,2	4,7	4	3,6	3,2 t													
25 m	3,1	▶	17,7	20	22	25 m															
▲▲▲			6	5,2	4,7	4 t															



Lest de base

Grundballast

Base ballast

Lastre de base

Zavorra di base

Lastros da base

MDQ 2

☑ 1,2 m	ZC 2030	●	H (m)	30,9	24,9	20,4	17,4							
	C	▲	(t)	75	-	50	-							
	D	▲	(t)	-	70	-	55							
☑ 1,2 m	ZD 2030	●	H (m)	32,4	27,9	24,9	20,4							
	C	▲	(t)	65	-	40	-							
	D	▲	(t)	-	60	-	40							
☑ 1,6 m	ZC 4030	●	H (m)	34,7	29,7	19,7	9,7							
	C	▲	(t)	70	65	60	55							
	D	▲	(t)	-	70	60	55							
☑ 1,6 m	ZD 4030	●	H (m)	39,7	34,7	29,7	24,7	19,7	14,7					
	C	▲	(t)	70	60	60	45	45	45					
	D	▲	(t)	-	70	60	45	45	45					
☑ 1,6 m	ZD 4230	●	H (m)	41,4	38,1	34,7	29,7	24,7	19,7	14,7				
	C	▲	(t)	80	60	50	45	45	45	45				
	D	▲	(t)	-	-	80	55	45	45	45				
☑ 1,6 m	S 40 A	●	H (m)	42,7	39,4	36	34,3	31	26	21	16			
	C	▲	(t)	84	66	54	-	42	42	36	36			
	D	▲	(t)	-	-	-	84	60	42	36	36			
☑ 1,6 m	S 41 A	●	H (m)	47,7	44,3	41	39,4	36	31	26	21	16		
	C	▲	(t)	114	96	78	-	54	42	42	36	36		
	D	▲	(t)	-	-	-	114	90	60	42	36	36		

City Topless MDT 98

POTAIN



F
Nous consulter

D
Auf Anfrage

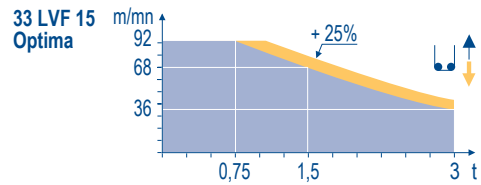
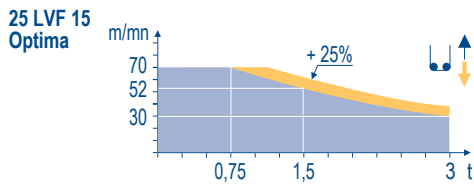
GB
Consult us

E
Consultarnos

I
Consultateci

P
Consultar-nos

			U						UU						ch - PS hp	kW	
▲	25 LVF 15 Optima	m/min t	3,2 → 8,6 → 30	→ 40	→ 52	→ 70	1,6 → 4,3 → 15	→ 20	→ 26	→ 35	25	18	260 m				
	33 LVF 15 Optima	m/min t	3 → 12 → 36	→ 48	→ 68	→ 92	1,5 → 6 → 18	→ 24	→ 34	→ 46	30	22	260 m				
◀ ▶	7 DVF 4	m/min	0 → 79										6,5	4,8			
	RVF 152 Optima +	tr/min U/min rpm	0 → 0,8										2 x 5,5	2 x 4			
◀ ● ▶	ZC 2030 ZC 4030	RT 224	m/min										25	2 x 4	2 x 2,9		
◀ ● ▶	ZD 2030 ZD 4030 ZD 4230	RT 324	m/min										12,5 - 25	2 x 7	2 x 5,2		
◀ ● ▶	S 40 A R ≥ 10 m	RT 324	m/min										12,5 - 25	2 x 7	2 x 5,2		
◀ ● ▶	S 41 A A1 2V R ≥ 10 m	RT 443	m/min										15 - 30	4 x 5	4 x 3,7		
CEI 38			IEC 38										kVA				
400 V (+6% -10%) 50 Hz													25 LVF : 40 kVA 33 LVF : 50 kVA				



F

Levage
Distribution
Orientation
Translation

D

Heben
Katzfahren
Schwenken
Kranfahren

GB

Hoisting
Trolleying
Slewing
Travelling

E

Elevación
Distribución
Orientación
Traslación

I

Sollevamento
Distribuzione
Rotazione
Traslazione

P

Elevação
Distribuição
Rotação
Translação



Document commercial non contractuel. Pour toute information technique se référer à la notice correspondante.

Unverbindliches Vertriebsdokument. Für technische Informationen, siehe die entsprechenden Anweisungen.

This commercial document is not legally binding. For any technical information, please refer to the corresponding instructions.

Documento comercial non contractuel. Para cualquier información técnica, ver la noticia correspondiente.

Documento commerciale non vincolante, per tutte le informazioni tecniche fare riferimento al catalogo istruzioni.

Documento comercial não contractuel. Para qualquer informação técnica complementar consultar as respectivas instruções.

Manitowoc
Crane CARE

POTAIN
Manitowoc Crane Group



Americas

Tel : +1 888 479 7278
Tel : +1 717 593 2000

Europe - Middle East - Africa

Tel : +33 (0) 4 72 81 50 00
Tel : +44 (0) 191 522 2000

Asia - Pacific

Tel : +65 6264 1188
Fax : +65 6862 4040

www.manitowoccrane.com

18, rue de Charbonnières - B.R.173
69132 ECULLY Cedex - France

Tel : +33 (0) 4 72 18 20 20
Fax : +33 (0) 4 72 18 20 00
www.manitowoccrane.com

City Topless MDT 98

Réf. 2005 08 MCQ 4

Copyright.Reproduction interdite © POTAIN 2005